



# CHAPPEE – ГАРАНТИЯ СОВЕРШЕНСТВА



Компания «BAXI S.A.», известная во Франции под торговой маркой CHAPPEE, была основана в 1860 г. как литейная компания. Несколько десятилетиями спустя компания специализировалась на выпуске чугуно-го отопительного оборудования для систем центрального отопления. В 1900 г. на международной выставке в Париже она одной из первых в мире представила полную гамму оборудования для центрального отопления. С 1929 г. компания становится одним из лидеров по производству отопительных систем во Франции, и ей принадлежит ведущая роль в самом мощном французском литейном концерне Societe Generale de Fonderie (S.G.F.). Полвека спустя S.G.F. принадлежат крупнейшие литейные заводы Франции, и предприятие насчитывает 16 тысяч сотрудников. В 1985 г. после распада S.G.F. вокруг CHAPPEE образуется международная отопительная компания S.I.C.H., в состав которой входит несколько французских и немецких заводов. В 1999 г. компания входит в холдинг BAXI GROUP и получает новое имя BAXI S.A. Сегодня BAXI S.A. владеет собственным чугунолитейным производством. В компании занято около 1000 сотрудников. 60 % всей производимой продукции продается во Франции, 40 % — поставляется на экспорт. Общий оборот компании составляет 170 млн. евро. Компания производит напольные чугунные и стальные котлы, работающие на газе и дизельном топливе. Общий объем производства составляет около 100 000 котлов в год, из них 80 000 чугунных и 20 000 стальных. Кроме этого компания производит горелки на газе и жидком топливе под марками BAXI, CHAPPEE и SICMA, а также стальные панельные и чугунные секционные радиаторы под маркой CHAPPEE и стальные эмалированные бойлеры. Также BAXI S.A. собирает системы отопления и горячего водоснабжения с использованием тепловых насосов и солнечных панелей и постоянно ведет разработки новой высокотехнологичной продукции. Всего компанией произведено и установлено более 2,6 млн. котлов мощностью от 16 кВт до 3,5 МВт.

## Высочайшее качество котлов CHAPPEE



Любой из котлов CHAPPEE спроектирован и произведен таким образом, чтобы обеспечить максимально долгий срок службы. Основное, за что мы ценим котлы с чугунным теплообменником, — это длительный срок службы и, как известно, чугунный теплообменник — это самая дорогая часть такого котла. Чугунные теплообменники CHAPPEE имеют самые высокие в мире показатели внутреннего объема: как каналов, где циркулирует вода, так и дымовых каналов, и самые минимальные показатели по термичес-

кой напряженности металла. Все теплообменники бытовых котлов рассчитаны на теплопроводность не более 5-10 кВт на квадратный метр поверхности теплообменника, а теплообменники промышленных котлов на теплопроводность от 25 до 45 кВт в зависимости от модели котла. К тому же компания BAXI S.A. выплавляет высокопластичный эвтектический чугун для литья теплообменников, на производстве введен очень жесткий контроль качества с постоянными пробами состава при производстве чугуна. Как результат, срок службы чугунных теплообменников CHAPPEE для бытовых котлов не нормируется, так как он составляет более 30 лет, за это время котел меняют лишь из-за морального устаревания самой модели. Котельное оборудование CHAPPEE можно разделить на 2 основные группы: бытовые и промышленные котлы.

## БЫТОВЫЕ КОТЛЫ



### EDENA Classic

Газовые котлы с атмосферной горелкой EDENA Classic E: 4 модели мощностью 35, 43, 53, 65 кВт. Эта модель создана в качестве эконо-варианта специально для экспорта и имеет чугунный теплообменник, открытую камеру сгорания, электромеханическую панель управления. В России модель очень востребована, так как отличается простотой конструкции и повышенной надежностью, удобством монтажа, обслуживания и эксплуатации. При входном давлении газа 5 мбар такие котлы дают не менее 50 % номинальной мощности.

### EDENA Progress и EDENA 2 Progress

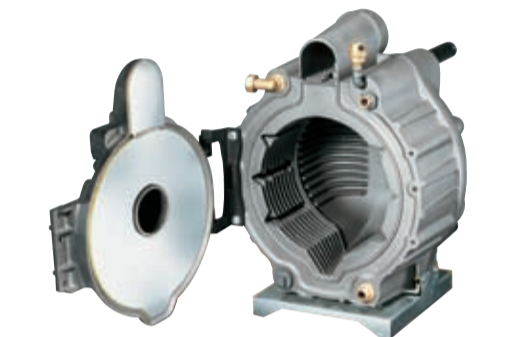
Газовые чугунные котлы с атмосферной горелкой EDENA Progress, EDENA 2 Progress: 17 моделей мощностью от 24 до 70 кВт. В этом котле используется чугунный теплообменник с идеальной аэродинамикой и большим водозаполнением — один из лучших в этом классе котлов. Имеются модели со встроенным бойлером и без него, с закрытой или открытой камерой сгорания. Дополнительная комплектация данных котлов модулями управления Ecoscontrol позволяет реализовать задачи автоматизации системы отопления и ГВС любой сложности, превращая данный котел в идеальную отопительную установку.

### SEMPRA Progress

Напольные котлы под дутьевую горелку SEMBRA Progress: 10 моделей мощностью от 22 до 70 кВт. 4 модели оснащены встроенным аккумулярующим баком 120 или 150 литров для приготовления горячей воды. Возможна установка газовой или дизельной горелки. Конструкция исключительного чугунного теплообменника обеспечивает 5 проходов для движения дымовых газов, что в свою очередь позволяет достичь КПД до 93 %, делая котел идеальным с точки зрения экономичности. Так же, как и котлы EDENA Progress, модели SEMBRA Progress комплектуются модулями управления Ecoscontrol.

### BORA и BORA HTE

Имея богатейшие наработки в области чугуно-литейного производства, компания CHAPPEE по традиции уделяет особое внимание разработке и совершенствованию теплообменников. Например, напольный дизельный котел BORA имеет особую, уникальную конструкцию теплообменника и не имеет аналогов в мире. Этот теплообменник цельнолитой и выполнен в форме полусферы из высокопластичного эвтектического чугуна. Это позволяет достичь высокой теплоотдачи пламени при низких потерях тепла, а также равномерного распределения тепловых нагрузок. Еще одно преимущество полусферического теплообменника — это удобство его обслуживания и очистки, особенно это актуально при работе на жидком топливе.



Дизельные котлы BORA: 14 моделей мощностью от 24 до 50 кВт с открытой или закрытой камерой сгорания, модели с бойлером 130 и 170 литров. Встроенная дизельная горелка специально разработана для данных котлов. Благодаря уникальной конструкции теплообменника и исполнению котла в едином корпусе с качественной звуко- и теплоизоляцией, а также базовой автоматике немецкой компании Kromschroder, данный котел представляет идеальный вариант для установки в частных коттеджах и, пожалуй, самый лучший котел для работы на дизельном топливе.

Дизельные конденсационные котлы BORA HTE: 6 моделей мощностью от 26 до 40 кВт с открытой или закрытой камерой сгорания, модели с бойлером 130 литров. Помимо основного чугунного полусферического теплообменника, данный котел оснащен конденсатором из нержавеющей стали высочайшего класса. BORA HTE обеспечивает высочайший для дизельного котла КПД до 100,5 % и гарантирует окупаемость за счет экономии дорогостоящего дизельного топлива.

## ПРОМЫШЛЕННЫЕ КОТЛЫ



### EDENA 3 Progress и EDENA 4 Progress

Газовые атмосферные котлы EDENA 3 и 4 Progress: 17 моделей мощностью от 48 до 348 кВт. Котлы серии EDENA 3 и 4 Progress являются результатом разработок собственного конструкторского бюро CHAPPEE. Запатентованная уникальная конструкция теплообменника состоит из секций, собираемых при помощи стальных гидравлических

коллекторов. Такая компоновка теплообменника дает ряд неоспоримых преимуществ по сравнению с классической ниппельной сборкой: низкое гидравлическое сопротивление полости теплообменника и несколько вариантов гидравлического подключения. Для сборки используется один гаечный ключ. Котел имеет двухступенчатый газовый клапан и атмосферную газовую горелку из нержавеющей стали.

### NXR 3 и NXR 4

Чугунные котлы под дутьевую горелку NXR 3 и 4: 15 моделей мощностью от 90 до 800 кВт. Котлы имеют классический секционный теплообменник с ниппельным соединением. Данный котел оснащен лучшим среди подобных котлов чугунным теплообменником с пятью проходами для движения дымовых газов, с очень большим внутренним объемом воды и идеальной аэродинамикой. Этот теплообменник обеспечивает максимальный для неконденсационного котла КПД до 95 %. Возможна установка дизельной или газовой горелки. Минимальные теплопотери обеспечиваются двойной изоляцией из стекло-волокна, оптимально размещенной под кожухом.



### ARIZONA Evolution и ARIZONA Progress

Стальные двух- и трехходовые котлы ARIZONA Evolution и ARIZONA Progress: 34 модели мощностью от 93 до 3500 кВт. Котлы имеют моноблочный теплообменник из высококачественной стали с высокой поверхностью теплообмена. Обеспечивается два прохода для движения дымовых газов в котлах серии ARIZONA Evolution и три прохода в котлах серии ARIZONA Progress. Тупиковая топка под надувную горелку с инверсией пламени способствует лучшему распределению тепловой нагрузки и качественному сжиганию топлива. В теплообменнике трехходового котла ARIZONA Progress применена специальная организация потоков обратной воды, что позволяет снизить риск конденсации в контуре дымовых газов.



Все котлы промышленной серии начиная с 2009 года будут комплектоваться модулями управления KSF, которые позволяют решить широкий диапазон задач автоматического управления системой отопления и горячего водоснабжения. Панели управления KSF созданы и разработаны совместно с немецкой компанией BROETJE Heizung GMBH, входящей в холдинг BAXI GROUP, и являются последним поколением тепловой автоматики SIEMENS. Модельный ряд CHAPPEE позволяет подобрать модели для оснащения как небольших домашних, так и крупных промышленных котельных. Отопительная система может дополняться автоматикой различного уровня сложности вплоть до автоматической дистанционной системы управления. Отопительные системы, установленные на базе котельного оборудования CHAPPEE, позволяют создать атмосферу тепла, комфорта и уюта в любом помещении и будут служить нескольким поколениям.